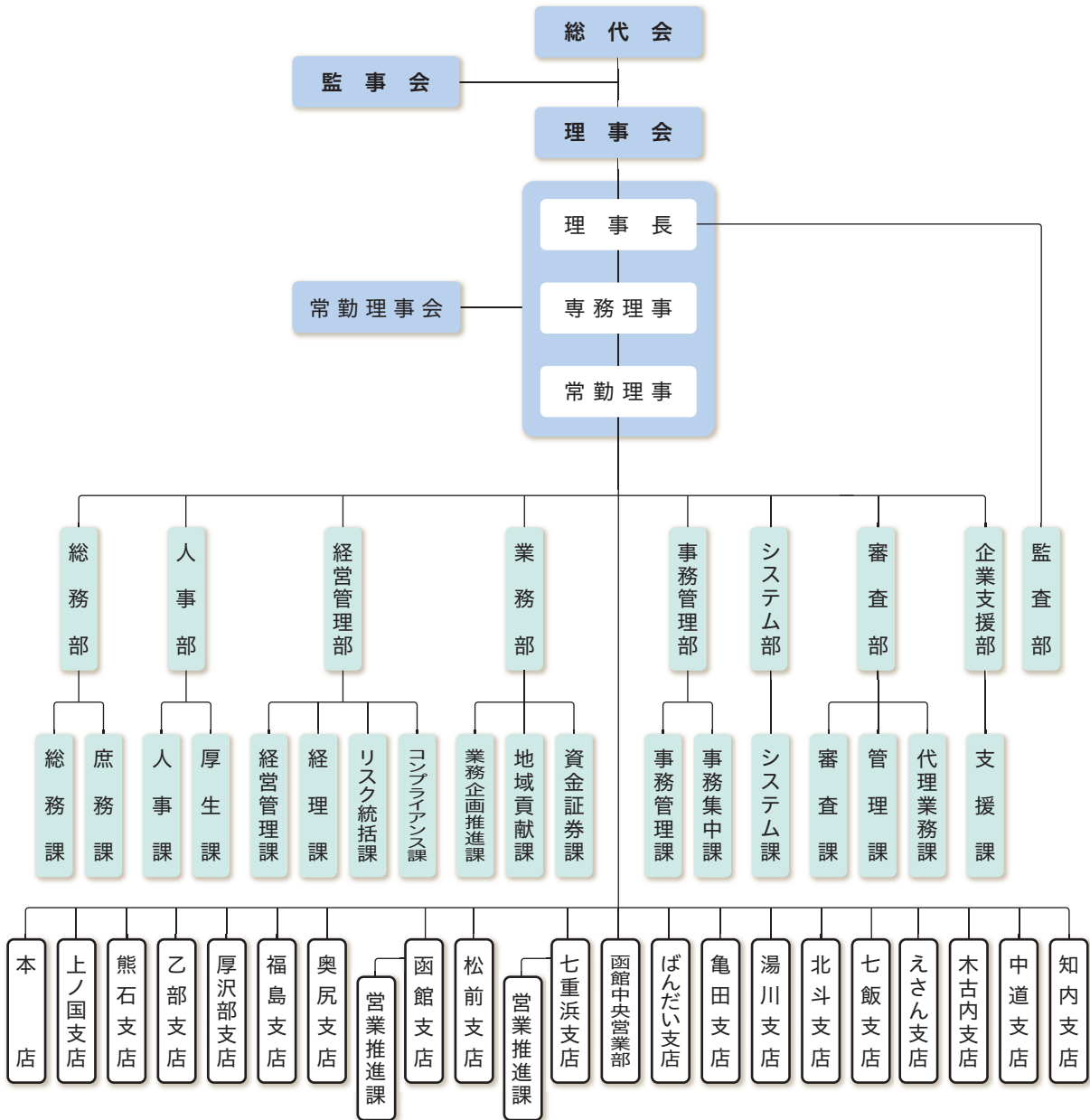


事業の組織

(2020年6月22日現在)



役員一覧

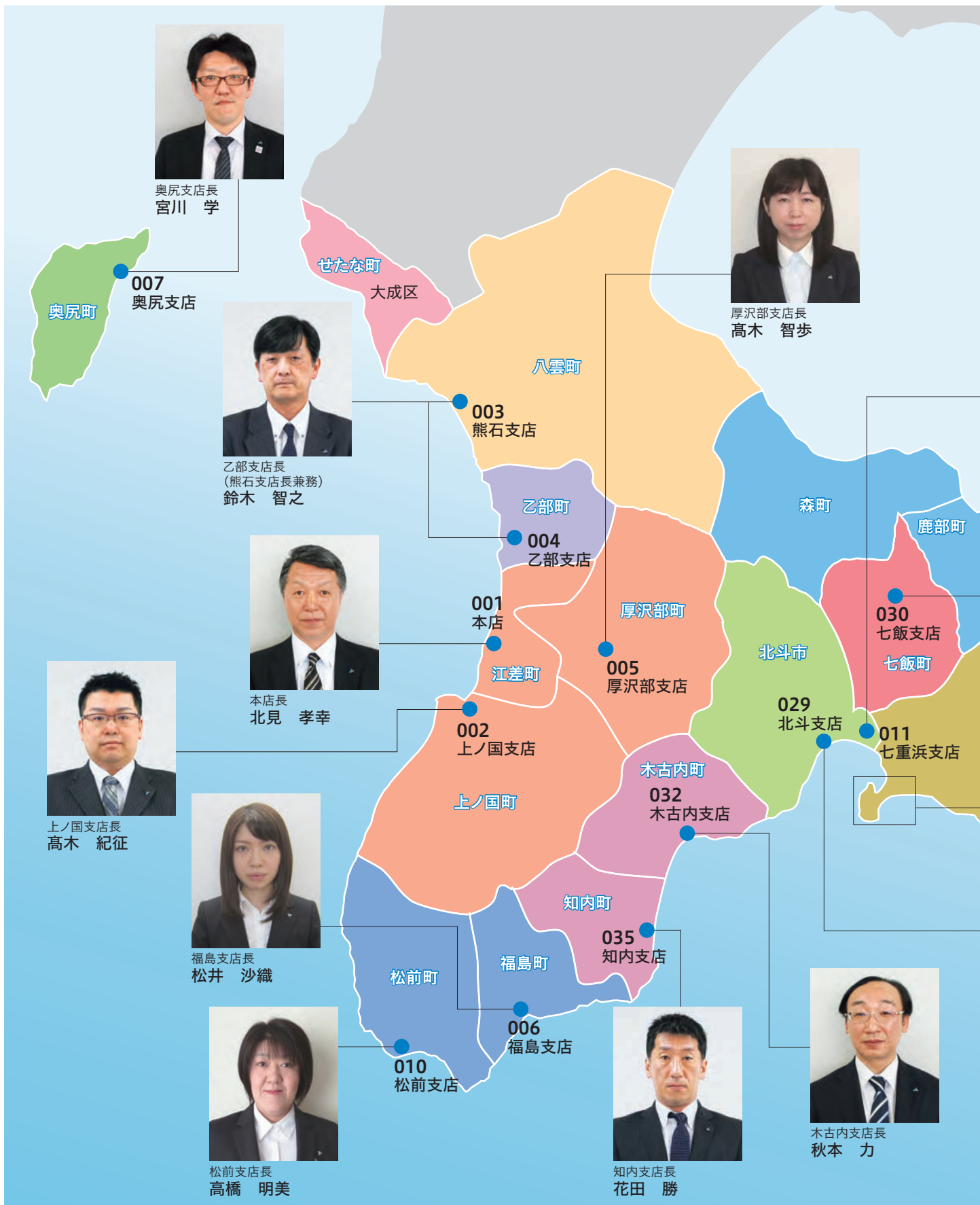
(2020年6月22日現在)

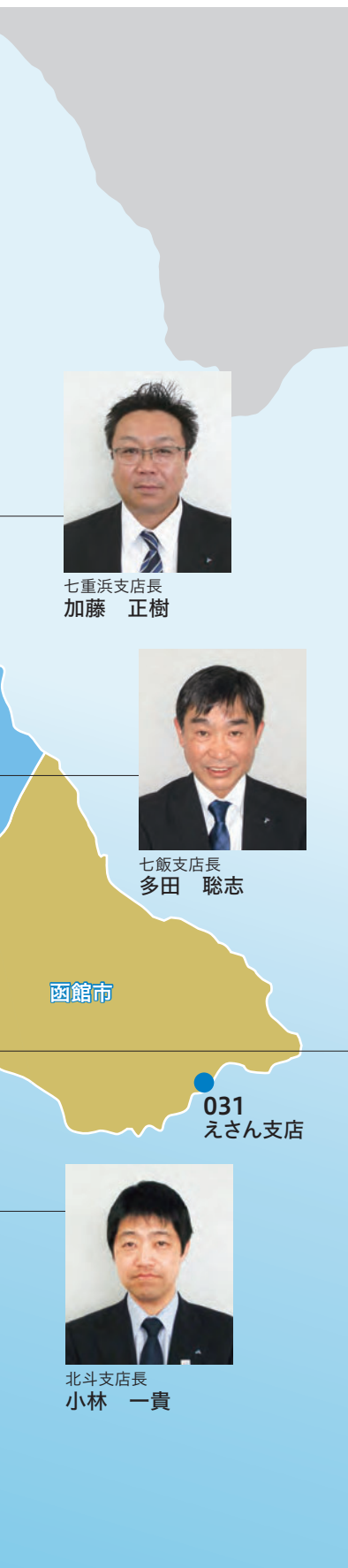
理事長	藤谷直久	理事	林 勲*	常勤監事	永井 徹
専務理事	田原栄輝	理事	白井美智也*	監事	吉岡 寿
常勤理事	田村孝	理事	伊藤道雄*	監事	小田島 訓*
常勤理事	松岡敏彦	理事	永井英夫*		
常勤理事	堀越英徳	理事	戸沼 淳*		
常勤理事	田中浩二				

※1 理事 林 勲・白井 美智也・伊藤 道雄・永井 英夫・戸沼 淳は、信用金庫業界の「総代会の機能向上策等に関する業界申し合わせ」に基づく職員外理事です。
 ※2 監事 小田島 訓は、信用金庫法第32条第5項に定める員外監事です。

営業地域

(2020年6月末現在)





七重浜支店長
加藤 正樹



七飯支店長
多田 聡志



北斗支店長
小林 一貴

- 桧山郡** 江差町・上ノ国町・厚沢部町
- 二海郡** 八雲町
- 爾志郡** 乙部町
- 久遠郡** せたな町(旧瀬棚町・旧北松山町を除く)
- 奥尻郡** 奥尻町
- 松前郡** 松前町・福島町
- 上磯郡** 木古内町・知内町
- 函館市**
- 北斗市**
- 亀田郡** 七飯町
- 茅部郡** 森町・鹿部町



亀田支店長
佐々木 勝司



中道支店長
曾根 奈緒美



ばんだい支店長
千場 智貴



函館支店長
酒井 正則



函館中央営業部長
外崎 忠義



湯川支店長
(えさん支店長兼務)
日向 至巨



店舗一覧 (2020年7月22日現在)

店番	事務所等の名称および所在地		ATM運行一覧※					
			平日	土曜日	日曜日・ 祝日	ATM振込		
						平日	土日祝日 カード振込のみ	
001	本店 ■(店外ATM) 道立江差病院出張所	〒043-8651 桧山郡江差町字本町132番地 道立江差病院1階	☎0139-52-1036	8:45 ~18:00 9:30 ~18:00	9:00 ~17:00 —	9:00 ~17:00 —	○ ○	○ —
002	上ノ国支店	〒049-0611 桧山郡上ノ国町字大留244番地の9	☎0139-55-2616	8:45 ~18:00	9:00 ~17:00	—	○	△
003	熊石支店	〒043-0415 二海郡八雲町熊石根崎町115番地1	☎01398-2-3026	8:45 ~18:00	9:00 ~17:00	—	○	△
004	乙部支店	〒043-0103 爾志郡乙部町字緑町415番地1	☎0139-62-2034	8:45 ~18:00	9:00 ~17:00	—	○	△
005	厚沢部支店	〒043-1113 桧山郡厚沢部町新町181番地の47	☎0139-64-3231	8:45 ~18:00	9:00 ~17:00	—	○	△
006	福島支店	〒049-1312 松前郡福島町字福島53番地の1	☎0139-47-2022	8:45 ~18:00	9:00 ~17:00	—	○	△
007	奥尻支店 ■(店外ATM) 奥尻町総合研修センター出張所	〒043-1401 奥尻郡奥尻町字奥尻809番地 (青苗地区)奥尻町総合研修センター内	☎01397-2-2525	8:45 ~18:00 9:00 ~17:00	9:00 ~17:00 9:00 ~17:00	— —	○ ○ (カード振込のみ)	△ △
009	函館支店	〒040-0003 函館市松陰町23番4号	☎0138-53-3221	8:45 ~19:00	9:00 ~17:00	9:00 ~17:00	○	○
010	松前支店	〒049-1512 松前郡松前町字福山50番地の1	☎0139-42-2727	8:45 ~18:00	9:00 ~17:00	—	○	△
011	七重浜支店	〒049-0111 北斗市七重浜2丁目28番11号	☎0138-49-1671	8:45 ~19:00	9:00 ~17:00	9:00 ~17:00	○	○
021	函館中央営業部 ■(店外ATM) 上新川出張所	〒040-0064 函館市大手町2番7号 道南うみ街信用金庫本部1階	☎0138-22-1247	9:00 ~18:00 9:00 ~17:00	9:00 ~18:00 —	9:00 ~18:00 —	○ ○	○ —
023	ばんだい支店	〒040-0073 函館市宮前町14番15号	☎0138-41-6236	8:00 ~19:00	8:00 ~19:00	8:00 ~19:00	○	○
027	亀田支店 ■(店外ATM) 桔梗出張所	〒041-0812 函館市昭和4丁目17番4号 スーパーブックス桔梗店駐車場内	☎0138-42-3820	8:00 ~19:00 7:00 ~21:00	8:00 ~19:00 8:00 ~19:00	8:00 ~19:00 8:00 ~19:00	○ ○	○ ○
028	湯川支店	〒042-0932 函館市湯川町2丁目18番14号	☎0138-57-1492	7:00 ~19:00	8:00 ~19:00	8:00 ~19:00	○	○
029	北斗支店 ■(店外ATM) 久根別出張所 北斗市役所出張所	〒049-0161 北斗市飯生2丁目4番24号 スーパー魚長久根別店駐車場内 北斗市役所敷地内	☎0138-73-2151	8:00 ~19:00 7:00~21:00 8:00~18:00	8:00 ~19:00 8:00~19:00 —	8:00 ~19:00 — —	○ ○ ○	○ ○ —
030	七飯支店 ■(店外ATM) 七飯町役場出張所	〒041-1111 亀田郡七飯町本町3丁目8番18号 七飯町役場1階	☎0138-65-2501	7:00 ~21:00 9:00 ~17:15	8:00 ~19:00 —	8:00 ~19:00 —	○ ○	○ —
031	えさん支店	〒041-0404 函館市中浜町115番地の4	☎0138-84-2111	9:00 ~18:00	—	—	○	—
032	木古内支店	〒049-0422 上磯郡木古内町字本町224番地の1	☎01392-2-3121	9:00 ~18:00	—	—	○	—
034	中道支店	〒041-0853 函館市中道1丁目24番12号	☎0138-51-1711	7:00 ~21:00	8:00 ~19:00	8:00 ~19:00	○	○
035	知内支店	〒049-1103 上磯郡知内町字重内13番地の11	☎01392-5-5611	9:00 ~18:00	—	—	○	—

当金庫の窓口営業時間は9:00~15:00となっております。なお、熊石支店・えさん支店・木古内支店につきましては、12:30~13:30を昼休みとし、窓口業務を休業させていただきます。

貸…貸金庫サービス取り扱い店舗 夜…夜間金庫サービス取り扱い店舗 両…両替機設置店舗 to…スポーツ振興くじ(toto)払戻サービス取り扱い店舗

※ただし正月三が日はATMの稼働を休止いたします。 ※土日祝日は予約振込のみとなります。 ※△は土曜日だけの取り扱いとなります。

■当金庫では視覚に障がいのある方も操作可能な「ハンドセット付ATM」を全営業部に設置しております。