

『第172回 営業地区内の景気動向調査』

1. 調査内容	平成30年 4～6月期の実績 平成30年 7～9月期の予想		
2. 調査対象	当金庫営業地域内の企業	合計	109社
(業種別内訳)	製造業 31社	卸売業	10社
	小売業 22社	サービス業	14社
	建設業 21社	不動産業	11社
3. 調査担当	道南うみ街信用金庫 業務部 地域貢献課		

☆ 目次 ☆

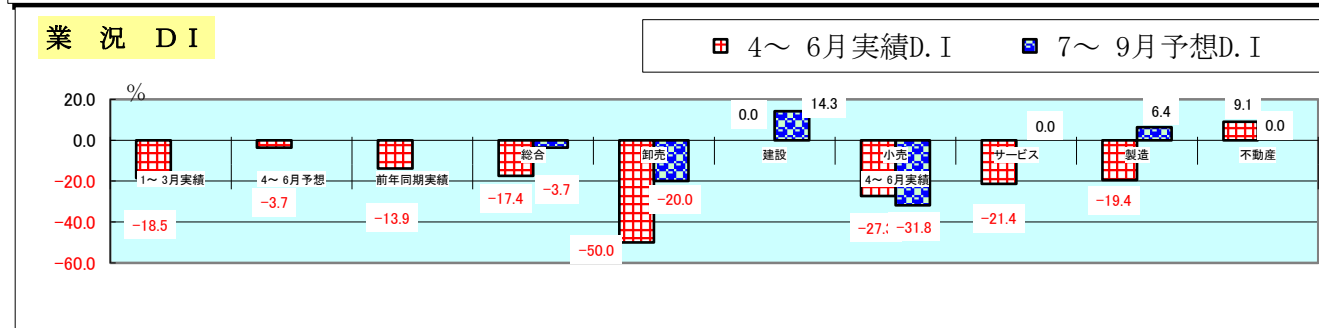
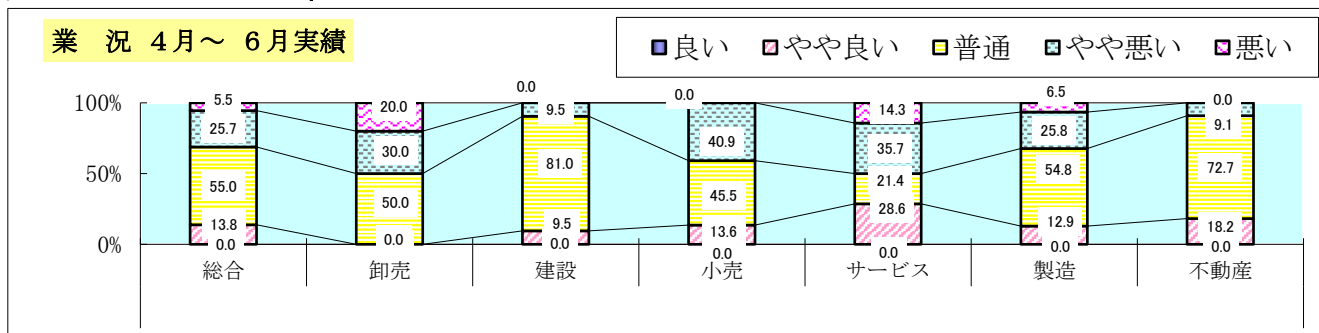
概況	P. 1
前期に比べた売上高の動き	P. 2
前期に比べた受注残・施工高の動き	P. 3
前期に比べた収益の動き	P. 4
前期に比べた販売価格（料金価格）の動き	P. 5
前期に比べた仕入価格の動き	P. 6
前期に比べた在庫の動き	P. 7
前期に比べた資金繰りの動き	P. 8
前年同期に比べた売上額の動き	P. 9
前年同期に比べた収益の動き	P. 10
前年同期に比べた販売価格の動き	P. 11
前期に比べた残業時間の動き	P. 12
前期に比べた人手の動き	P. 13
前期に比べた借入金の動き及び難易度	P. 14
前期に比べた設備投資の動き	P. 15
前期に比べた設備投資の実施と予定状況	P. 16
経営上の問題点	P. 17
当面の重点経営施策	P. 18
特別調査 … 「中小企業経営に関する各種支援制度の利用について」①	P. 19
特別調査 … 「中小企業経営に関する各種支援制度の利用について」②	P. 20

※ 計数等については、四捨五入しておりますので、一部合計欄と一致しない場合がございます。



1. 概 況

概 況		良い	やや良い	普通	やや悪い	悪い	4～6月実績D.I	7～9月予想D.I
1～3月実績							-18.5	
4～6月予想							-3.7	
前年同期実績							-13.9	
4～6月実績	総合	0.0	13.8	55.0	25.7	5.5	-17.4	-3.7
	卸売	0.0	0.0	50.0	30.0	20.0	-50.0	-20.0
	建設	0.0	9.5	81.0	9.5	0.0	0.0	14.3
	小売	0.0	13.6	45.5	40.9	0.0	-27.3	-31.8
	サービス	0.0	28.6	21.4	35.7	14.3	-21.4	0.0
	製造	0.0	12.9	54.8	25.8	6.5	-19.4	6.4
	不動産	0.0	18.2	72.7	9.1	0.0	9.1	0.0



○ [当金庫の取引先からみた中小企業の景況]

平成30年4月～6月期の業況判断D.I.は△17.4と1～3月期(前期)に比べ1.1ポイント改善しましたが、前年同期比では3.5ポイント悪化を示しました。

今期売上判断D.I.は、前期実績D.I.△28.4から12.8ポイント改善し、前回調査における今期の予測D.I.7.4から23.0ポイントの悪化を示しました。

平成30年7月～9月期(来期)の予想業況判断D.I.は△3.7と、今期実績比13.7ポイントの良化が予想されており、経営者のマインドは業況の上昇を見込んでいます。

○ [全国の信用金庫の窓口からみた中小企業の景況] (信金中央金庫地域・中小企業研究所調べ)

18年4～6月期(今期)の業況判断D.I.は△2.5、前期に比べ0.4ポイント低下し、前期比で小幅低下となった。

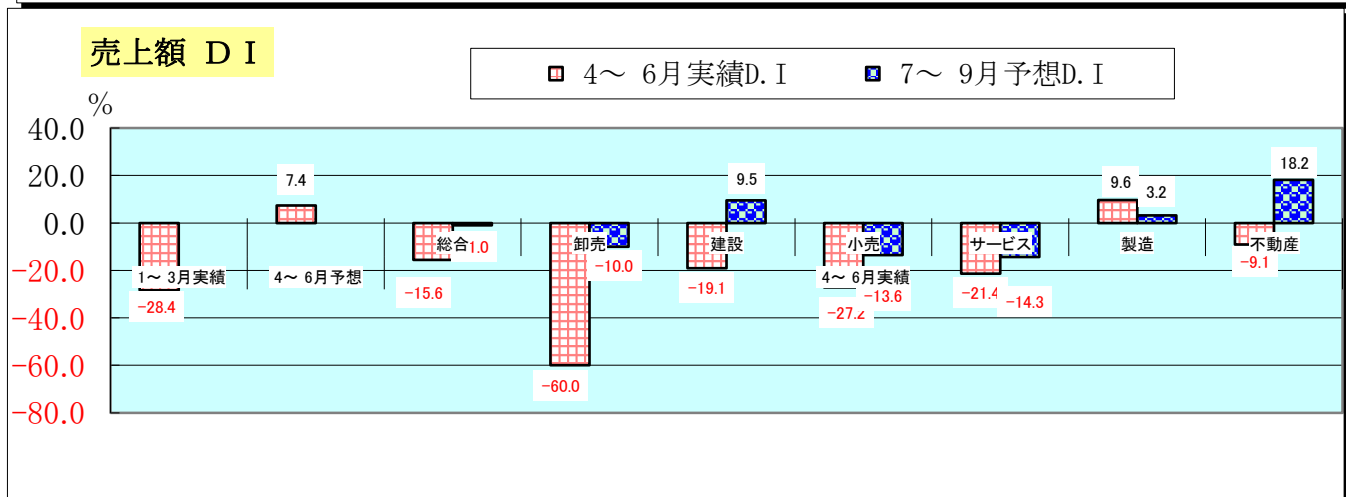
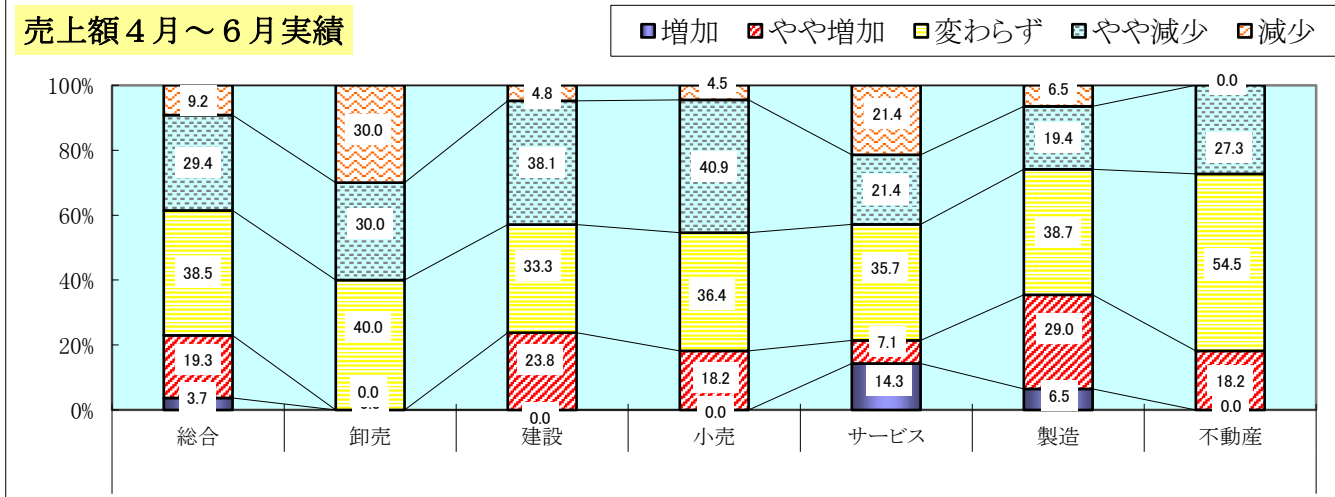
収益面では、前年同期比売上額判断D.I.がプラス0.7と前期比0.5ポイント低下、同収益判断D.I.は△4.0と同0.4ポイント改善した。販売価格判断D.I.は同0.4ポイント上昇し、プラス5.3となった。人手過不足判断D.I.は△26.0と、マイナス幅が同0.9ポイント縮小し、人手不足感はやや緩和した。業種別の業況判断D.I.は、製造業と卸売業を除く4業種で低下した。地域別では、11地域中、北海道、東北、北陸を除く8地域で低下した。

18年7～9月期(来期)の予想業況判断D.I.は△0.4、今期実績比2.1ポイントの改善見通しである。業種別には、不動産業を除く5業種で、地域別には11地域すべてで改善する見通しにある。

2. 前期に比べた動き

(1) 売上額の動き

売上額		増加	やや増加	変わらず	やや減少	減少	4～6月実績D.I	7～9月予想D.I
1～3月実績							-28.4	
4～6月予想							7.4	
4～6月実績	総合	3.7	19.3	38.5	29.4	9.2	-15.6	-1.0
	卸売	0.0	0.0	40.0	30.0	30.0	-60.0	-10.0
	建設	0.0	23.8	33.3	38.1	4.8	-19.1	9.5
	小売	0.0	18.2	36.4	40.9	4.5	-27.2	-13.6
	サービス	14.3	7.1	35.7	21.4	21.4	-21.4	-14.3
	製造	6.5	29.0	38.7	19.4	6.5	9.6	3.2
	不動産	0.0	18.2	54.5	27.3	0.0	-9.1	18.2

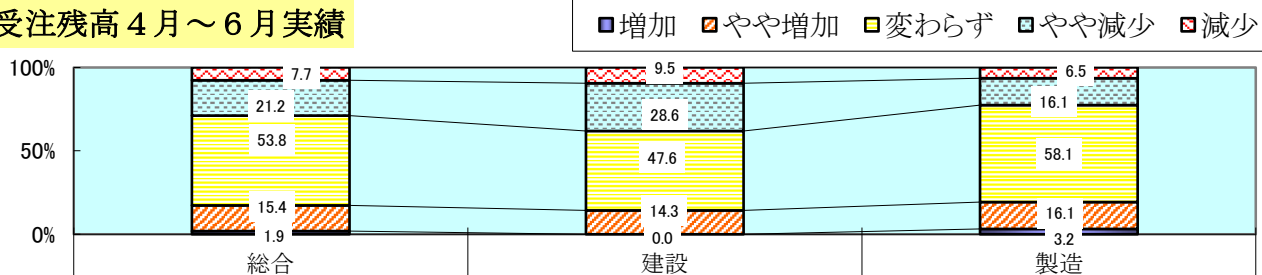


- 前期に比べて売上額が「増加」「やや増加」した企業は全体の23.0%、「減少」「やや減少」した企業は38.6%を示し、D.I.は△15.6となりました。
- 今期実績は、前期実績D.I. △28.4から12.8ポイント増加し、前回調査における今期の予測D.I. 7.4から23.0ポイントの減少を示しました。
- 業種別の今期D.I.は、全体的に減少傾向であり、製造業のみがは増加を示しています。
- 7～9月期の売上額予想D.I.は△1.0で、4～6月実績対比14.6ポイントの増加を予想しています。

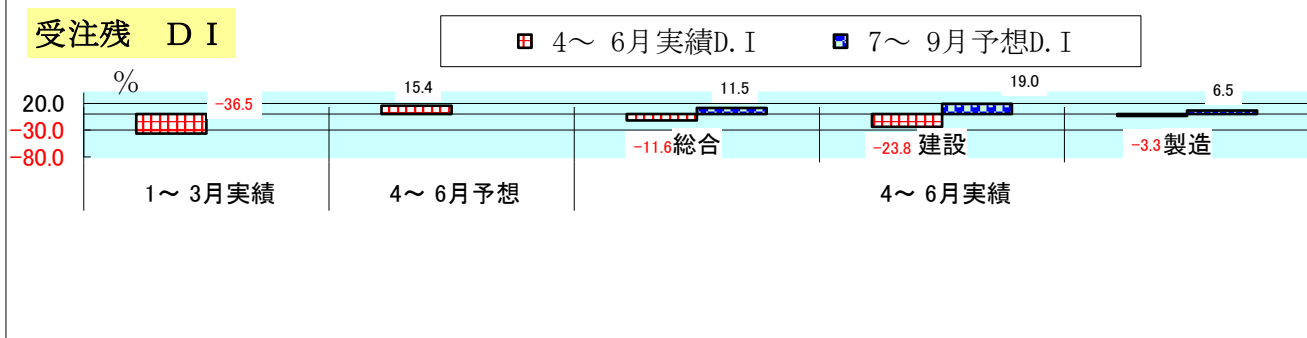
(2) 受注残・施工高の動き

受注残高		増加	やや増加	変わらず	やや減少	減少	4～6月実績D.I	7～9月予想D.I
1～3月実績							-36.5	
4～6月予想							15.4	
4～6月実績	総合	1.9	15.4	53.8	21.2	7.7	-11.6	11.5
	建設	0.0	14.3	47.6	28.6	9.5	-23.8	19.0
	製造	3.2	16.1	58.1	16.1	6.5	-3.3	6.5

受注残高 4月～6月実績



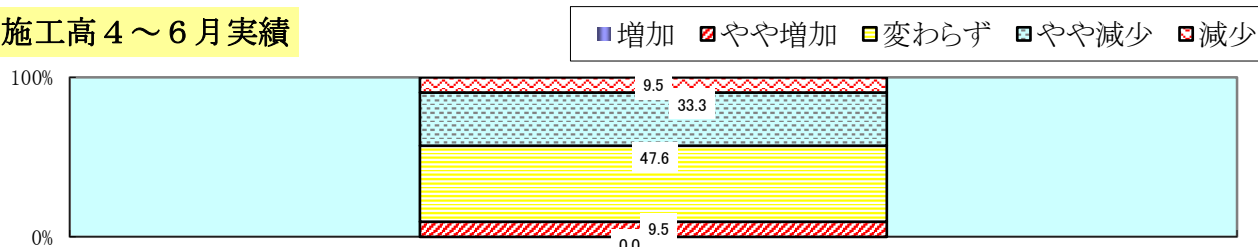
受注残 D.I



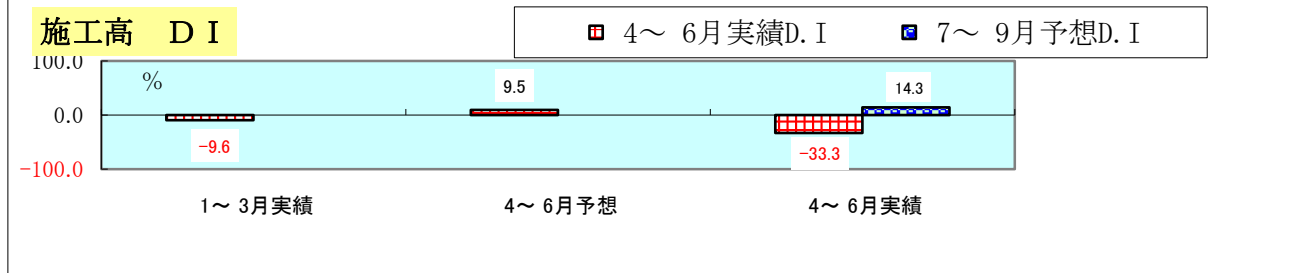
施工高

施工高		増加	やや増加	変わらず	やや減少	減少	4～6月実績D.I	7～9月予想D.I
1～3月実績							-9.6	
4～6月予想							9.5	
4～6月実績		0.0	9.5	47.6	33.3	9.5	-33.3	14.3

施工高 4～6月実績



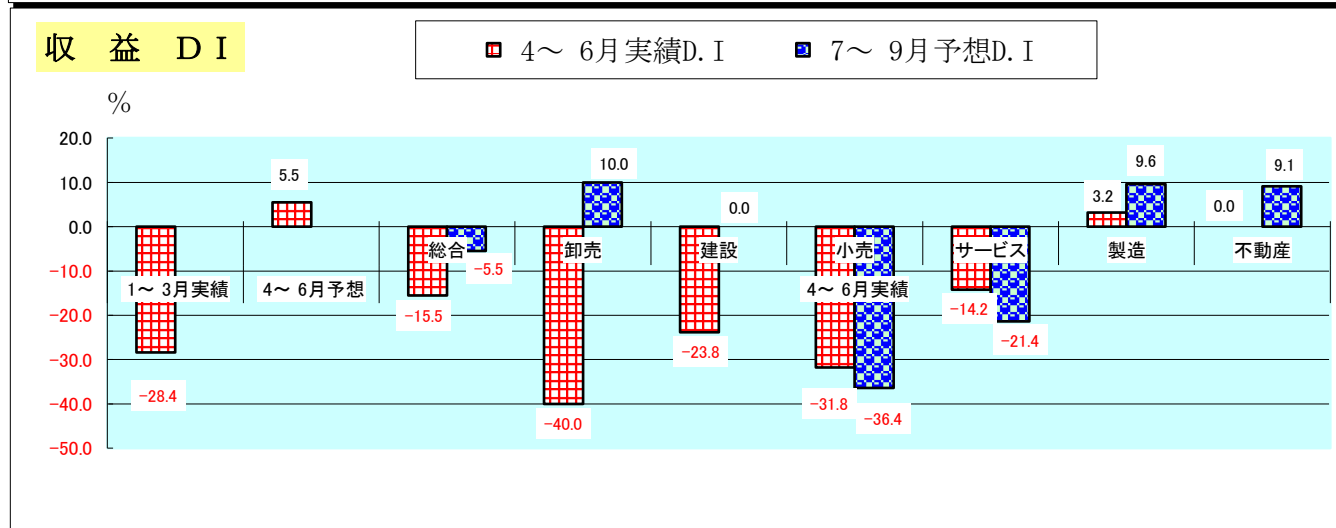
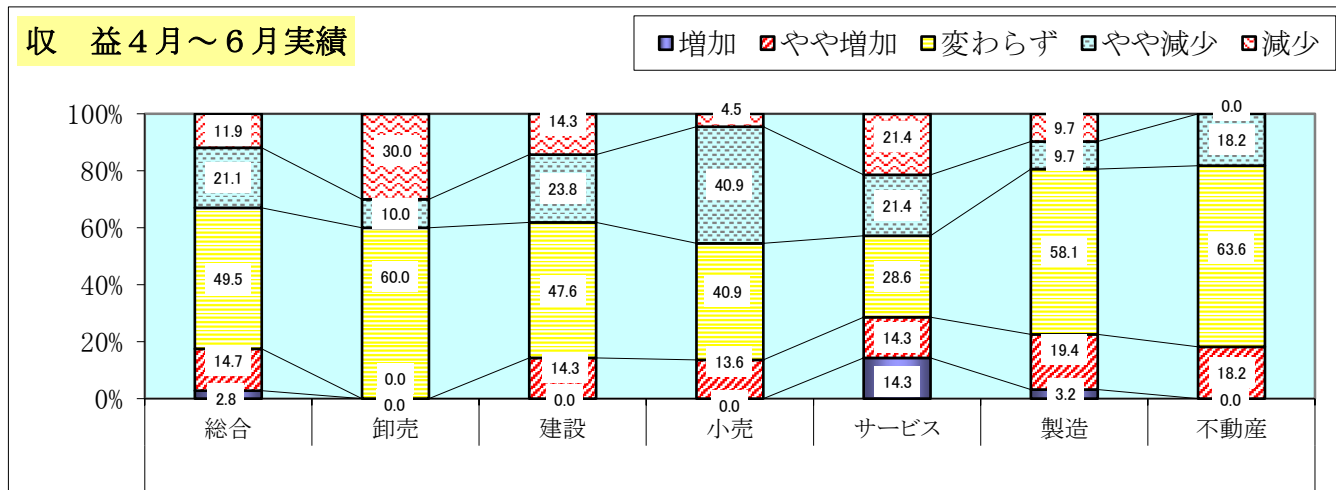
施工高 D.I



- 受注残(製造業、建設業のみ)D.I. は△11.6で前期実績のD.I. △36.5に対し24.9ポイント上昇し、前期調査における今期の予想D.I. 15.4に対しては27.0ポイント下回りました。また、7～9月期の受注残予想D.I. は11.5で、今期実績対比23.1ポイントの増加を予想しています。
- 施工高(建設業のみ)D.I. は△33.3で、前期実績D.I. △9.6に対しては23.7ポイント減少し、前回調査における今期予想D.I. 9.5に対しては42.8ポイント下回りました。また、7～9月期の施工高予想D.I. は14.3で、4～6月実績対比47.6ポイントの増加を予想しています。

(3) 収益の動き

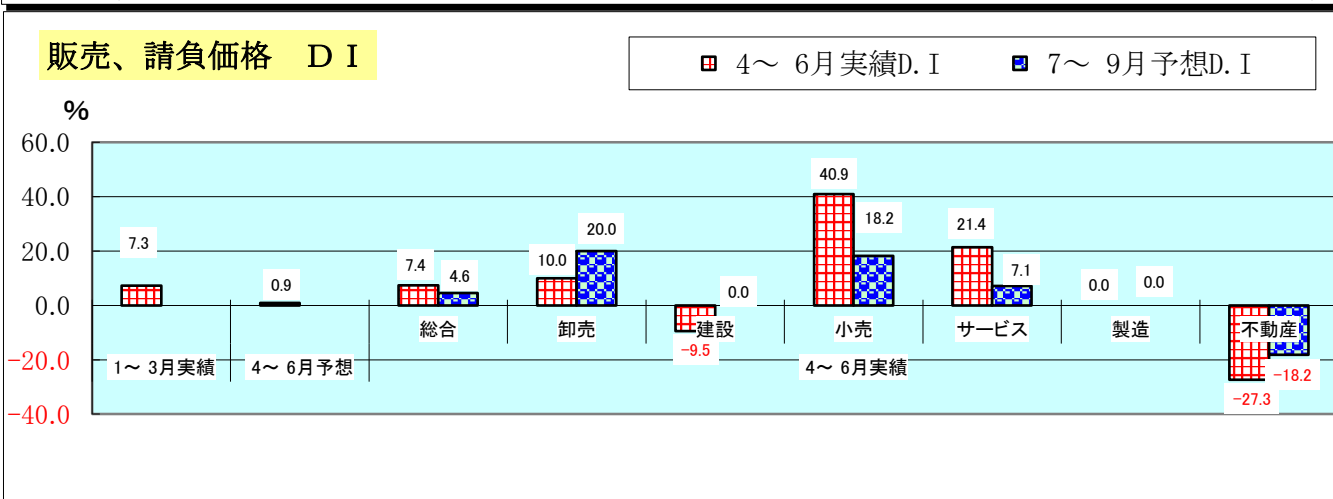
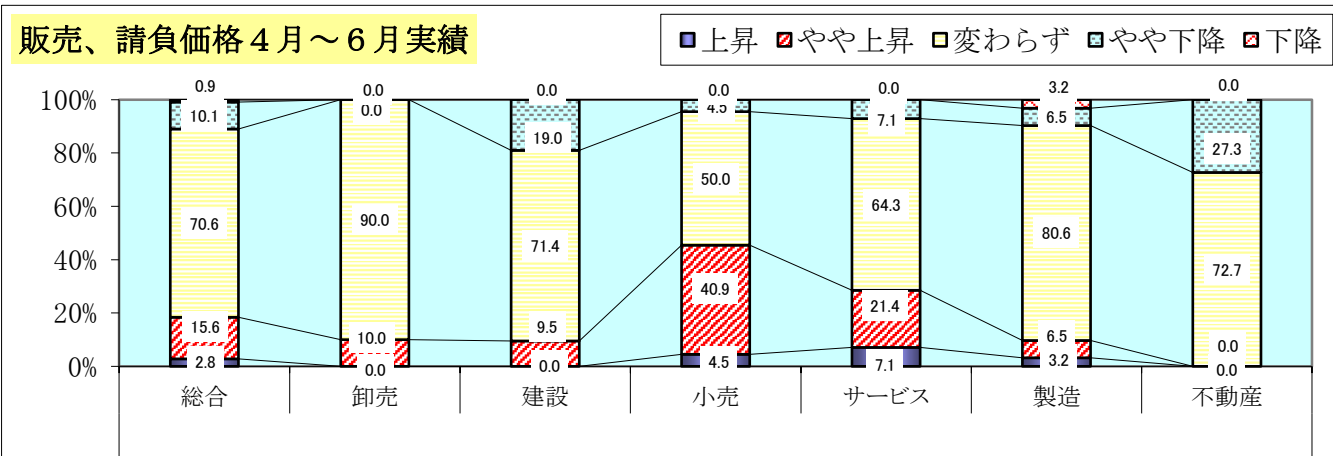
収益の動き		増加	やや増加	変わらず	やや減少	減少	4～6月実績D.I	7～9月予想D.I
1～3月実績							-28.4	
4～6月予想							5.5	
4～6月実績	総合	2.8	14.7	49.5	21.1	11.9	-15.5	-5.5
	卸売	0.0	0.0	60.0	10.0	30.0	-40.0	10.0
	建設	0.0	14.3	47.6	23.8	14.3	-23.8	0.0
	小売	0.0	13.6	40.9	40.9	4.5	-31.8	-36.4
	サービス	14.3	14.3	28.6	21.4	21.4	-14.2	-21.4
	製造	3.2	19.4	58.1	9.7	9.7	3.2	9.6
	不動産	0.0	18.2	63.6	18.2	0.0	0.0	9.1



- 前期に比べて収益が「増加」「やや増加」した企業は17.5%、「やや減少」「減少」した企業は33.0%でD.I.は△15.5となりました。
- 今期実績は、前期実績D.I. △28.4から12.9ポイントの増加で、前回調査における今期予想D.I. 5.5に対して21.0ポイント下回りました。
- 業種別の今期D.I.は、卸売業、建設業、小売業、サービス業は減少傾向ですが、では増加傾向を示しています。
- 7～9月期の収益予想D.I.は△5.5で、4～6月実績比10ポイントの増加を予想しています。

(4) 販売価格（料金価格・請負価格）の動き

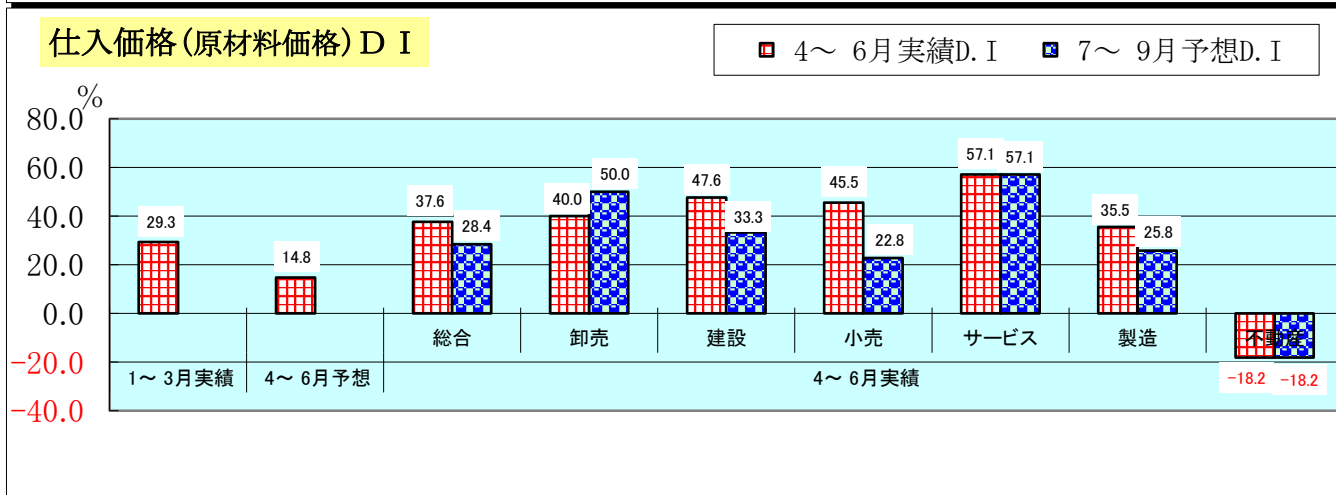
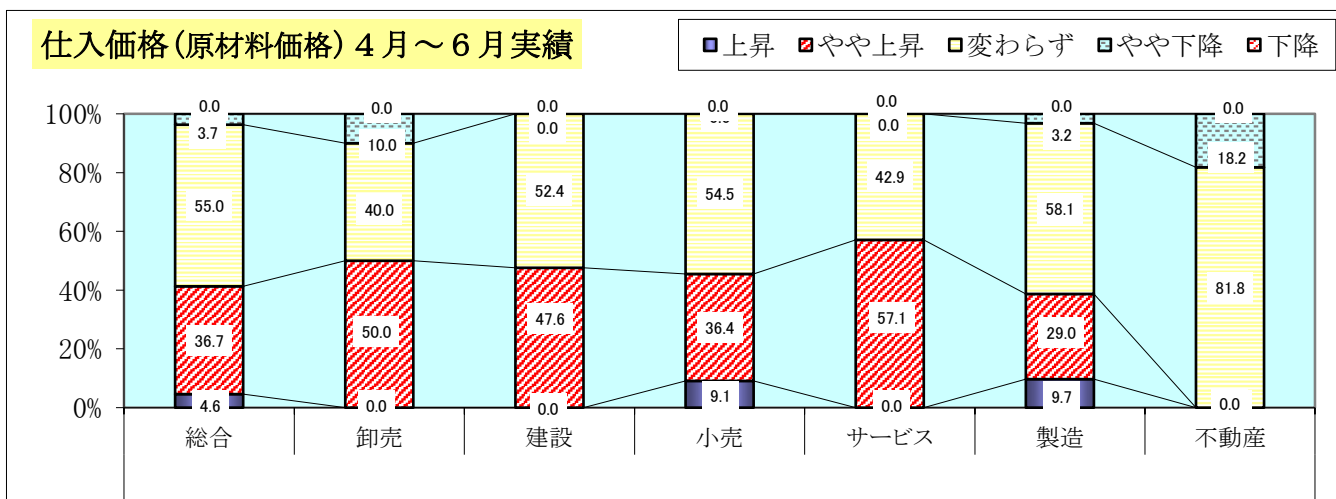
販売価格		上昇	やや上昇	変わらず	やや下降	下降	4～6月実績D.I	7～9月予想D.I
1～3月実績							7.3	
4～6月予想							0.9	
4～6月実績	総合	2.8	15.6	70.6	10.1	0.9	7.4	4.6
	卸売	0.0	10.0	90.0	0.0	0.0	10.0	20.0
	建設	0.0	9.5	71.4	19.0	0.0	-9.5	0.0
	小売	4.5	40.9	50.0	4.5	0.0	40.9	18.2
	サービス	7.1	21.4	64.3	7.1	0.0	21.4	7.1
	製造	3.2	6.5	80.6	6.5	3.2	0.0	0.0
	不動産	0.0	0.0	72.7	27.3	0.0	-27.3	-18.2



- 前期に比べて販売価格が「上昇」「やや上昇」と回答している企業が18.4%、「やや下降」「下降」と回答している企業が11.0%となり、D.I.は7.4となりました。
- 今期実績は前期実績D.I.7.3から0.1ポイントの増加、前回調査における今期予想D.I.0.9に対しては6.5ポイント上回りました。
- 業種別では、全体的に上昇か横ばい傾向ですが、建設業、不動産業では下降傾向を示しています。
- 7～9月期の販売価格予想D.I.は4.6で、4～6月期実績対比2.8ポイントの下降傾向を予想しています。

(5) 仕入価格（原材料価格）の動き

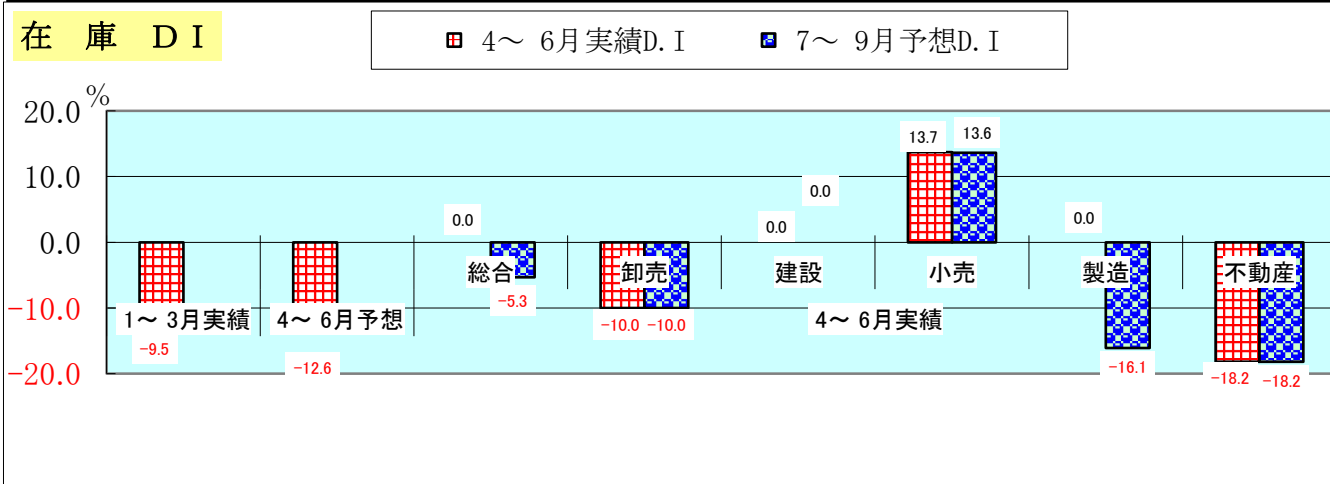
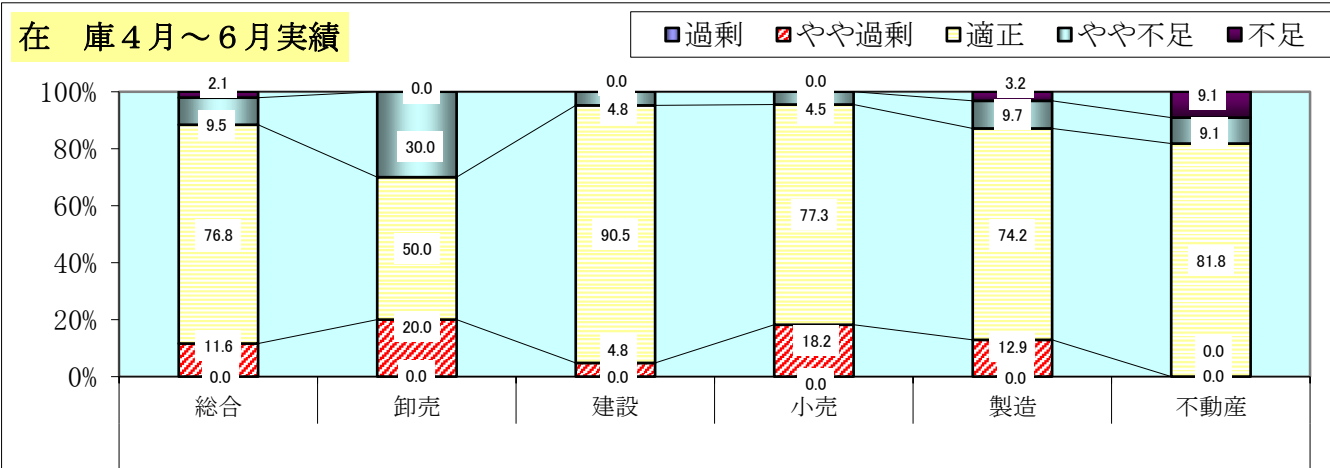
仕入価格		上昇	やや上昇	変わらず	やや下降	下降	4～6月実績D.I	7～9月予想D.I
1～3月実績							29.3	
4～6月予想							14.8	
4～6月実績	総合	4.6	36.7	55.0	3.7	0.0	37.6	28.4
	卸売	0.0	50.0	40.0	10.0	0.0	40.0	50.0
	建設	0.0	47.6	52.4	0.0	0.0	47.6	33.3
	小売	9.1	36.4	54.5	0.0	0.0	45.5	22.8
	サービス	0.0	57.1	42.9	0.0	0.0	57.1	57.1
	製造	9.7	29.0	58.1	3.2	0.0	35.5	25.8
	不動産	0.0	0.0	81.8	18.2	0.0	-18.2	-18.2



- 前期に比べて仕入価格が「上昇」「やや上昇」と回答している企業が41.3%、「やや下降」「下降」と回答している企業が3.7%で、今期実績D.I.は37.6となりました。
- 今期実績は、前期実績D.I.29.3から8.3ポイントの増加、前回調査における今期予想D.I.14.8に対しては22.8ポイントの上昇を示しました。
- 業種別では、全体的に上昇傾向であり、不動産業のみは下降を示しました。
- 7～9月期の予想D.I.は28.4で、4～6月期実績対比9.2ポイントの下降を予想しています。

(6) 在庫の動き

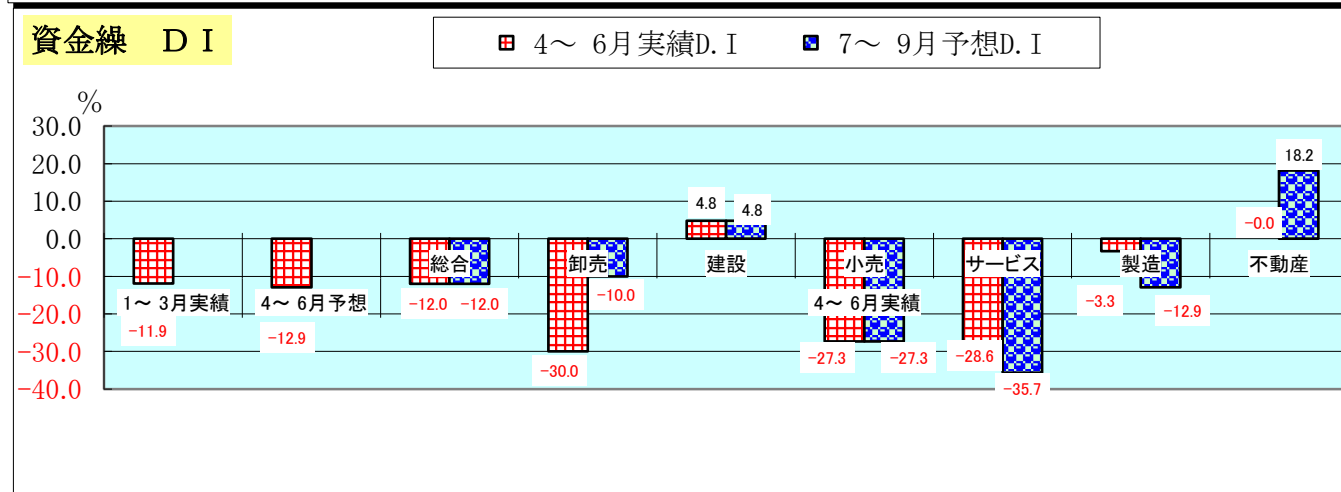
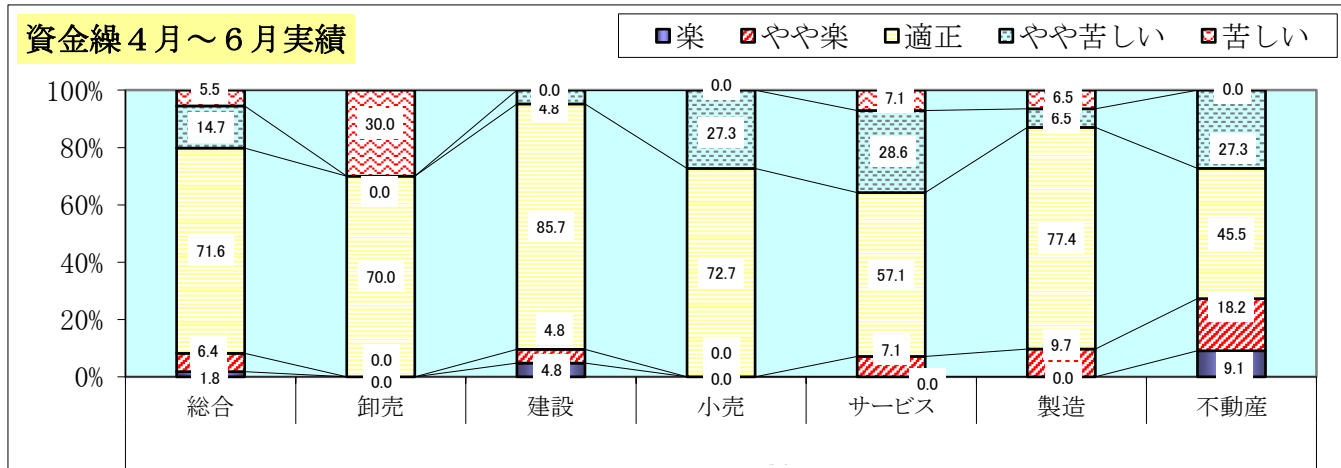
在 庫		過剰	やや過剰	適正	やや不足	不足	4～6月実績D.I	7～9月予想D.I
1～3月実績							-9.5	
4～6月予想							-12.6	
4～6月実績	総合	0.0	11.6	76.8	9.5	2.1	0.0	-5.3
	卸売	0.0	20.0	50.0	30.0	0.0	-10.0	-10.0
	建設	0.0	4.8	90.5	4.8	0.0	0.0	0.0
	小売	0.0	18.2	77.3	4.5	0.0	13.7	13.6
	製造	0.0	12.9	74.2	9.7	3.2	0.0	-16.1
	不動産	0.0	0.0	81.8	9.1	9.1	-18.2	-18.2



- 前期に比べて在庫（サービス業を除く）が「過剰」「やや過剰」と回答している企業が11.6%、「やや不足」「不足」と回答している企業が11.6%で、今期D.I.は0.0となりました。
- 今期実績は、前期実績D.I. $\Delta 9.5$ から9.5ポイント、前回における今期予想D.I. $\Delta 12.6$ に対しても12.6ポイントの良化を示しました。
- 業種別では、卸売業、不動産業で不足傾向であり、小売業で過剰傾向を示しています。
- 7～9月期の予想D.I.は $\Delta 5.3$ で、4～6月期実績対比5.3ポイントの不足を予想しています。

(7) 資金繰りの動き

資金繰り		楽	やや楽	適正	やや苦しい	苦しい	4～6月実績D.I	7～9月予想D.I
1～3月実績							-11.9	
4～6月予想							-12.9	
4～6月実績	総合	1.8	6.4	71.6	14.7	5.5	-12.0	-12.0
	卸売	0.0	0.0	70.0	0.0	30.0	-30.0	-10.0
	建設	4.8	4.8	85.7	4.8	0.0	4.8	4.8
	小売	0.0	0.0	72.7	27.3	0.0	-27.3	-27.3
	サービス	0.0	7.1	57.1	28.6	7.1	-28.6	-35.7
	製造	0.0	9.7	77.4	6.5	6.5	-3.3	-12.9
	不動産	9.1	18.2	45.5	27.3	0.0	-0.0	18.2



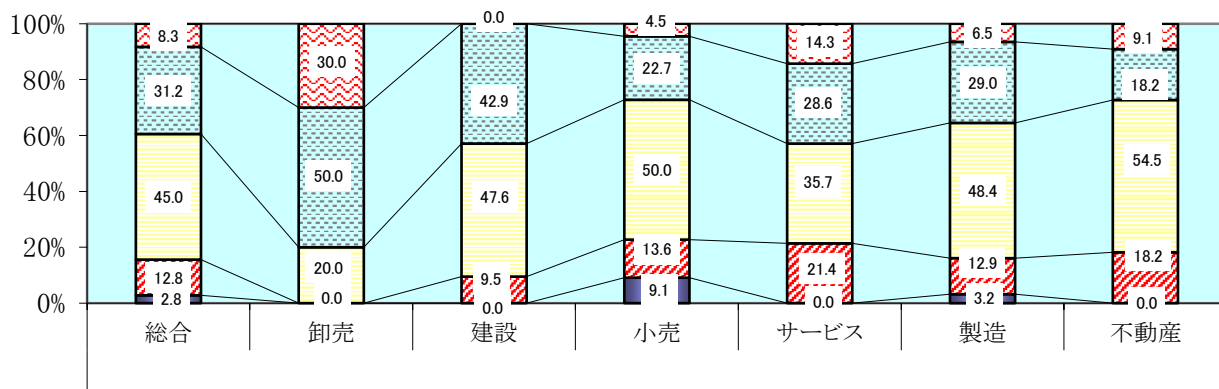
- 前期に比べて資金繰りが「楽」「やや楽」と回答している企業が8.2%、「やや苦しい」「苦しい」と回答している企業が20.2%となり、今期D.I.は△12.0となりました。
- 今期実績は前期実績D.I. △11.9から0.1ポイント悪化、前回調査における今期予想D.I. △12.9に対しては0.9ポイント良化を示しました。
- 業種別では、全体的に資金繰りが苦しい状況ですが、建設業では楽であるという傾向を示しています。
- 7～9月期の予想D.I.は△12.0で、4～6月期実績対比0.0ポイントで変化無いとを予想しています。

3. 対前年同期に比べた動き (1) 売上

対前年同期比売上		増加	やや増加	変わらず	やや減少	減少	4～6月実績D.I
前年同期実績							-25.0
4～6月実績	総合	2.8	12.8	45.0	31.2	8.3	-23.9
	卸売	0.0	0.0	20.0	50.0	30.0	-80.0
	建設	0.0	9.5	47.6	42.9	0.0	-33.4
	小売	9.1	13.6	50.0	22.7	4.5	-4.5
	サービス	0.0	21.4	35.7	28.6	14.3	-21.5
	製造	3.2	12.9	48.4	29.0	6.5	-19.4
	不動産	0.0	18.2	54.5	18.2	9.1	-9.1

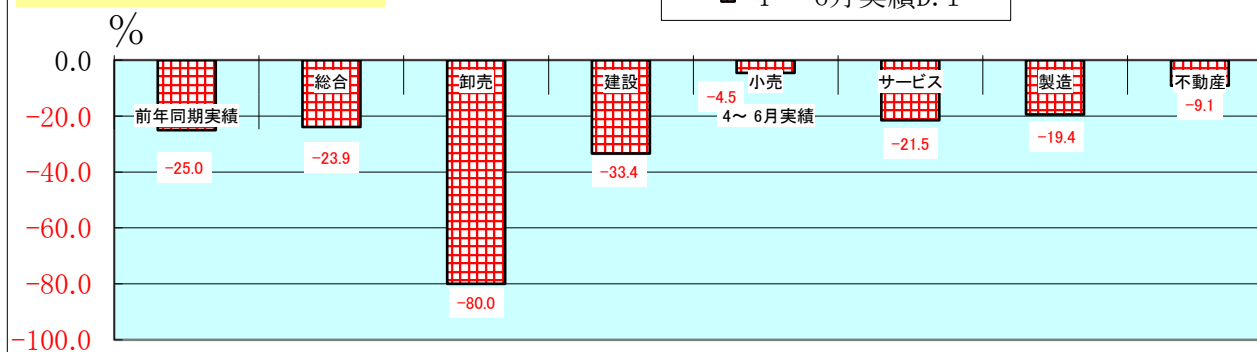
対前年同期比売上額 4月～6月実績

■増加 ■やや増加 □変わらず ■やや減少 ■減少



対前年同期比売上 D I

■ 4～6月実績D.I



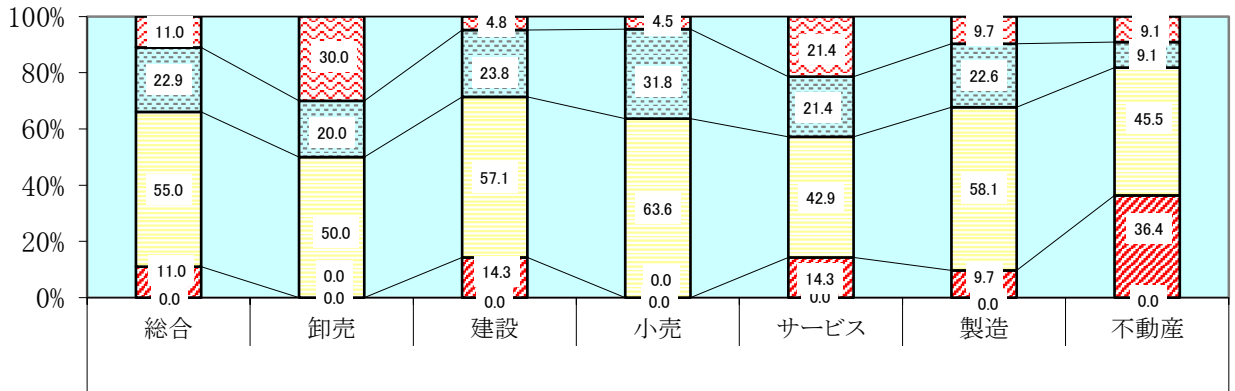
- 前年同期に比べた売上実績については、「増加」「やや増加」と回答している企業が15.6%、「やや減少」「減少」と回答している企業が39.5%で、今期D.I.は△23.9となりました。
- 今期実績は、前年同期実績D.I. △25.0に対し1.1ポイントの良化を示しました。
- 業種別では、全ての業種で減少傾向となりました。

(2) 収益

対前年同期比収益		増加	やや増加	変わらず	やや減少	減少	4～6月実績D.I
前年同期実績							-22.2
4～6月実績	総合	0.0	11.0	55.0	22.9	11.0	-22.9
	卸売	0.0	0.0	50.0	20.0	30.0	-50.0
	建設	0.0	14.3	57.1	23.8	4.8	-14.3
	小売	0.0	0.0	63.6	31.8	4.5	-36.3
	サービス	0.0	14.3	42.9	21.4	21.4	-28.5
	製造	0.0	9.7	58.1	22.6	9.7	-22.6
	不動産	0.0	36.4	45.5	9.1	9.1	18.2

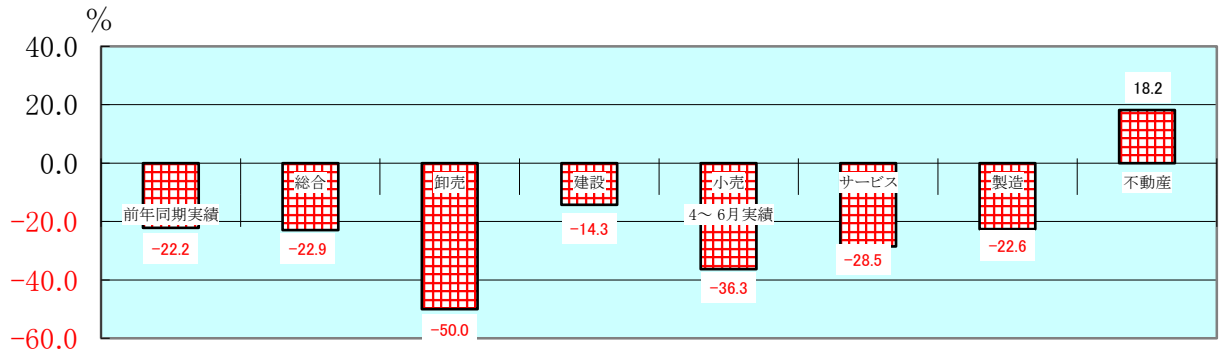
対前年同期比収益 4月～6月実績

■増加 ■やや増加 □変わらず ■やや減少 ■減少



対前年同期比収益 D.I

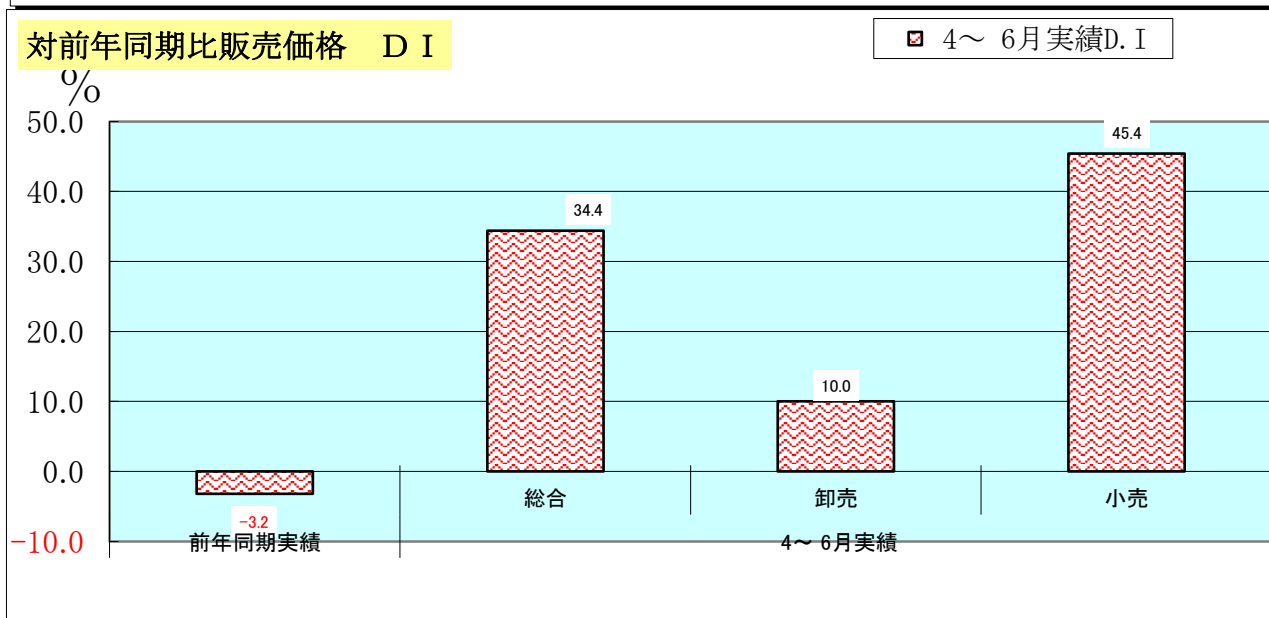
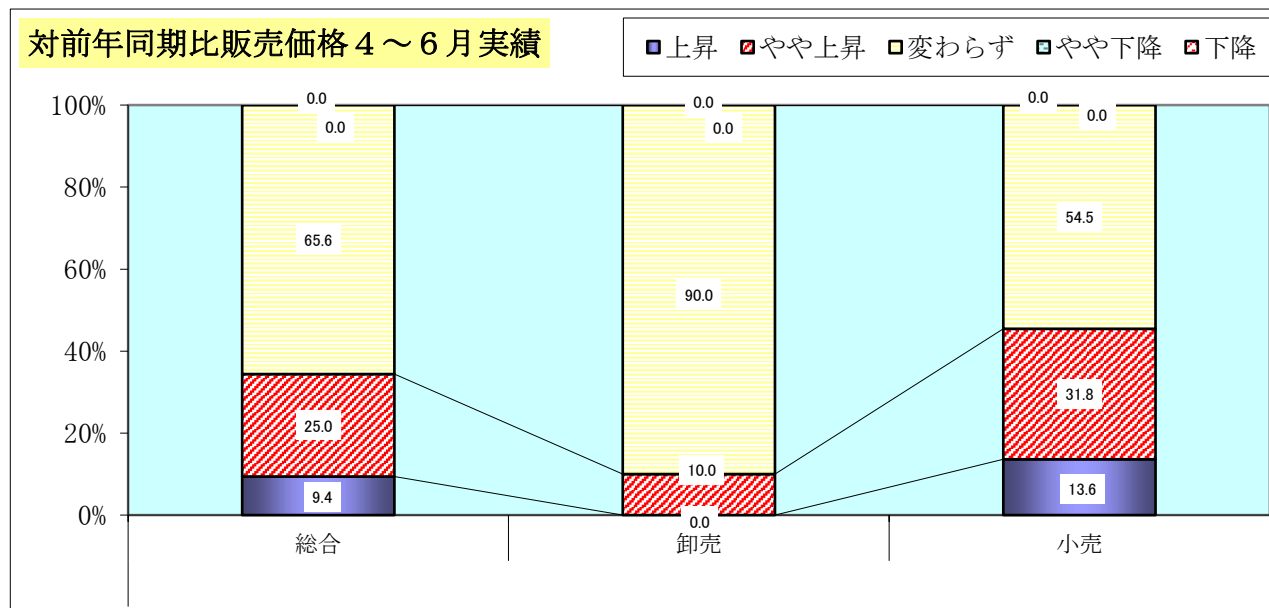
■ 4～6月実績D.I



- 収益については、「増加」「やや増加」と回答している企業が11.0%、「やや減少」「減少」と回答している企業が33.9%で、今期D.I.は△22.9となりました。
- 今期実績は前年同期実績D.I. △22.2に対し、0.7ポイントの悪化となりました。
- 業種別では、不動産業を除いた他の業種全てで減少傾向を示しています。

(3) 販売価格

対前年同期比販売価格		上昇	やや上昇	変わらず	やや下降	下降	4～6月実績D.I
前年同期実績							-3.2
4～6月実績	総合	9.4	25.0	65.6	0.0	0.0	34.4
	卸売	0.0	10.0	90.0	0.0	0.0	10.0
	小売	13.6	31.8	54.5	0.0	0.0	45.4

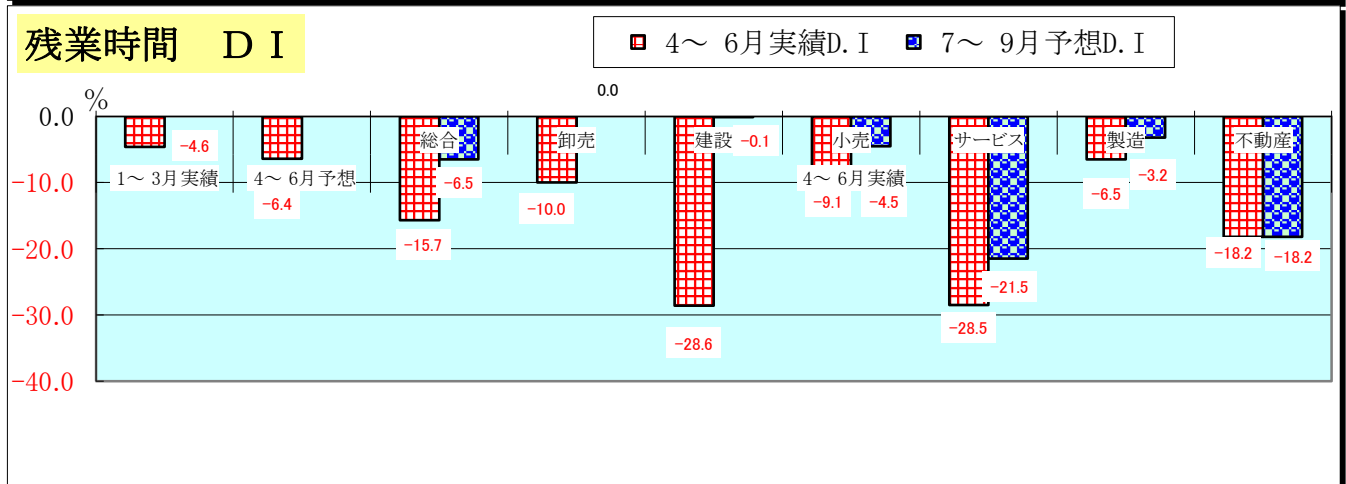
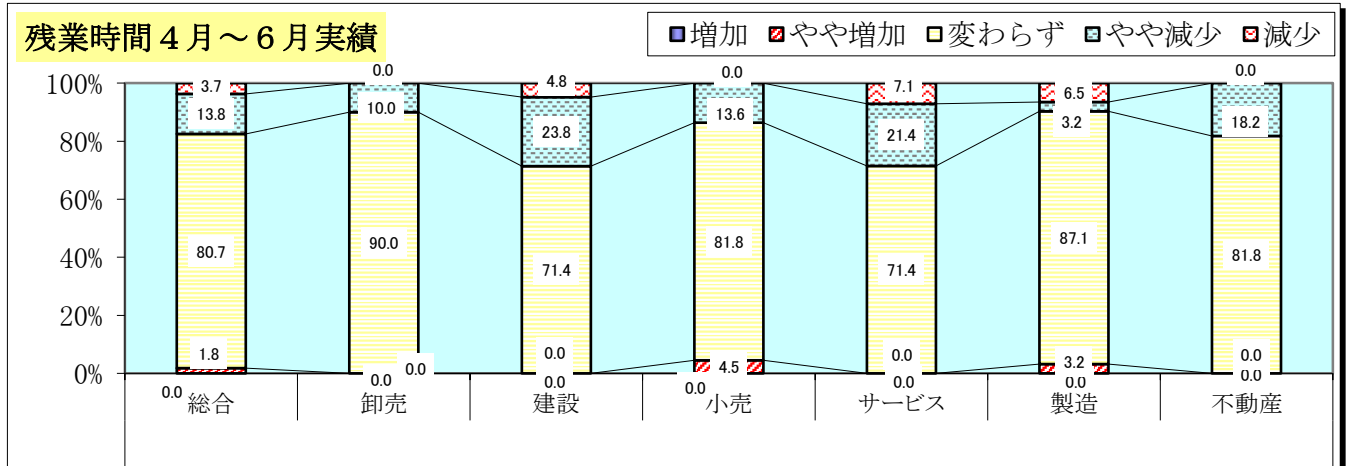


- 販売価格（卸売・小売のみ）については「上昇」「やや上昇」と回答している企業が34.4%、「やや下降」「下降」と回答している企業が0.0%となり、D.I.は34.4となりました。
- 今期実績は前年同期実績D.I.△.3.2に対し37.6ポイントの上昇となりました。
- 業種別では、全ての業種で上昇傾向を示しています。

4. 雇用面の動き

(1) 残業時間

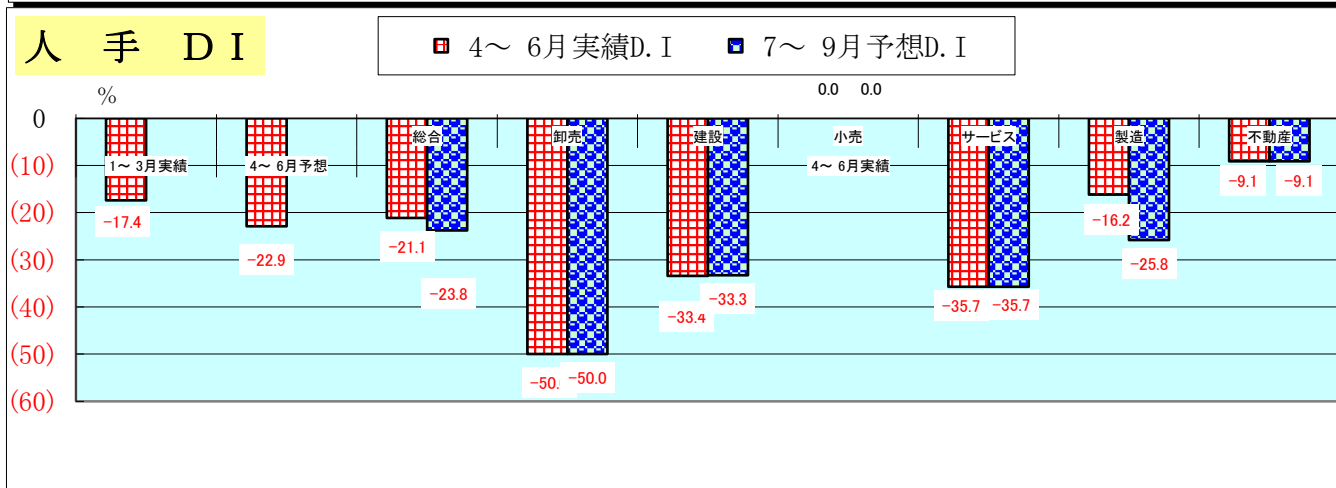
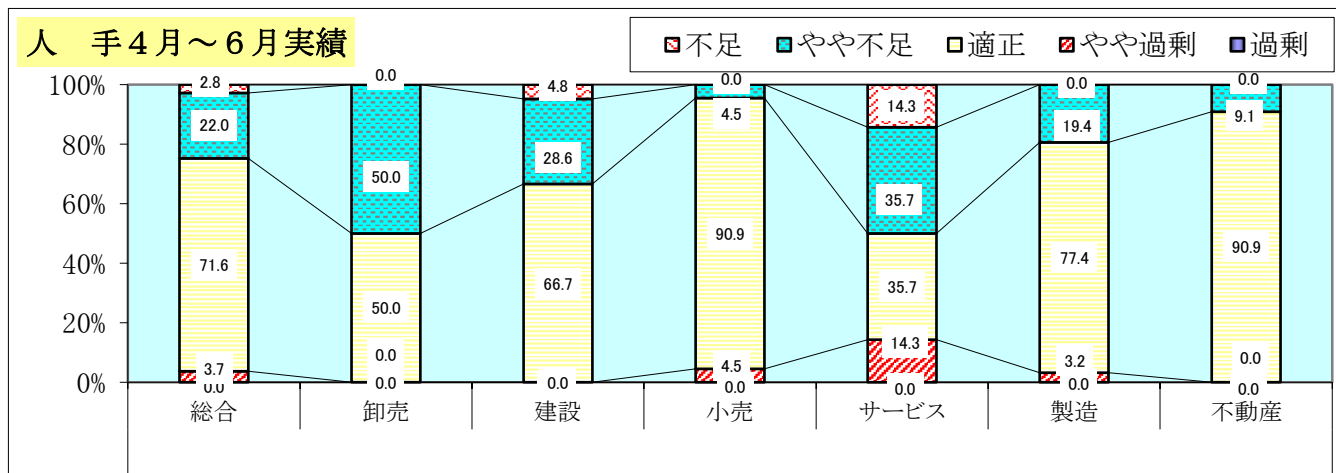
残業時間		増加	やや増加	変わらず	やや減少	減少	4～6月実績D.I	7～9月予想D.I
1～3月実績							-4.6	
4～6月予想							-6.4	
4～6月実績	総合	0.0	1.8	80.7	13.8	3.7	-15.7	-6.5
	卸売	0.0	0.0	90.0	10.0	0.0	-10.0	0.0
	建設	0.0	0.0	71.4	23.8	4.8	-28.6	-0.1
	小売	0.0	4.5	81.8	13.6	0.0	-9.1	-4.5
	サービス	0.0	0.0	71.4	21.4	7.1	-28.5	-21.5
	製造	0.0	3.2	87.1	3.2	6.5	-6.5	-3.2
	不動産	0.0	0.0	81.8	18.2	0.0	-18.2	-18.2



- 残業時間については、「増加」「やや増加」と回答している企業が1.8%、「やや減少」「減少」と回答している企業が17.5%でD.I.は△15.7となりました。
- 今期実績は前期実績D.I. △4.6から11.1ポイントの減少となり、前回調査における今期予想D.I. △6.4に対しても9.3ポイントの減少を示しました。
- 業種別では、全ての業種で減少傾向を示しています。
- 7～9月期の予想D.I.は△6.5で、4～6月期実績より9.2ポイントの増加を予想しています。

(2) 人手

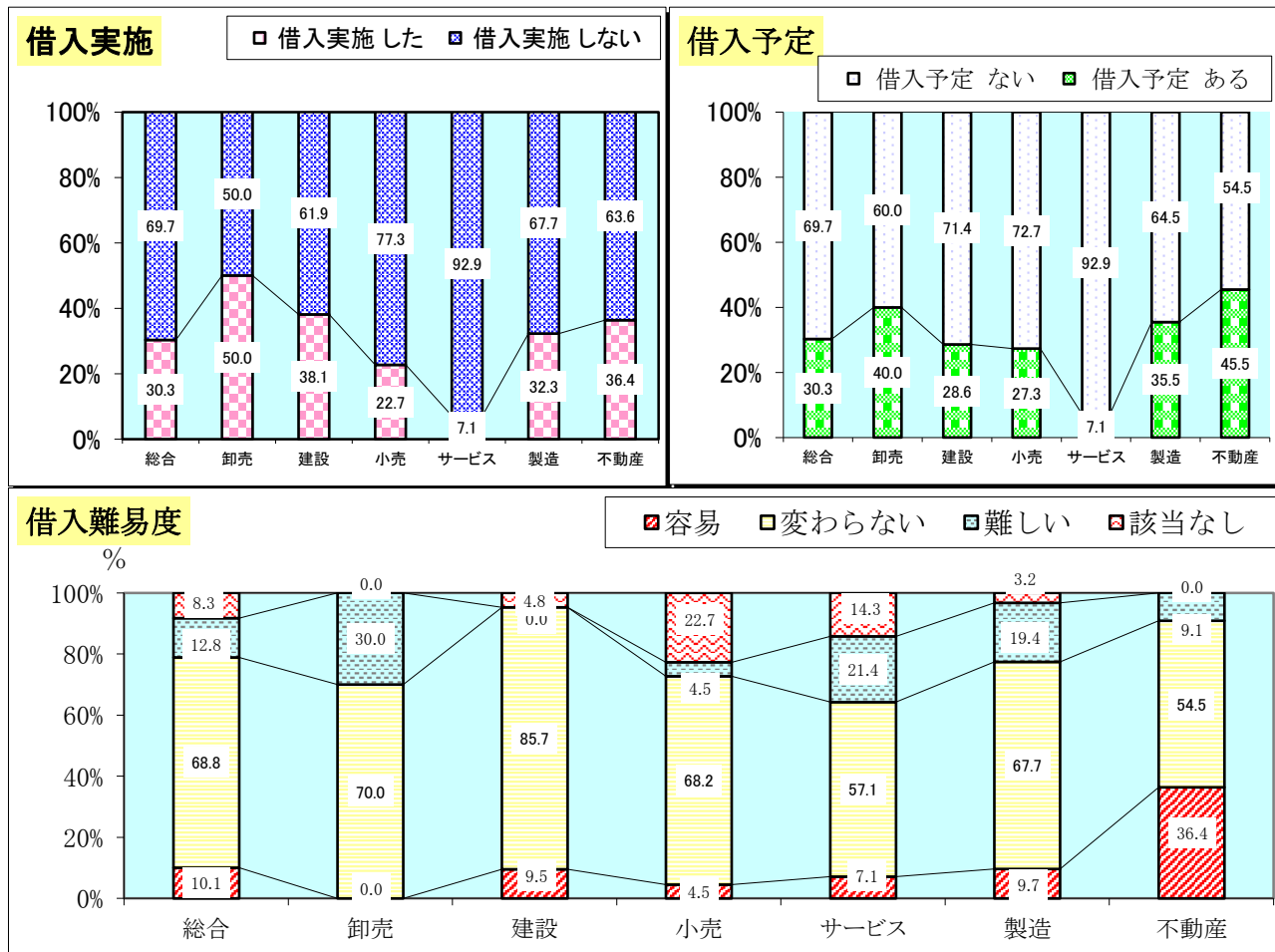
人 手		過剰	やや過剰	適正	やや不足	不足	4～6月実績D.I	7～9月予想D.I
1～3月実績							-17.4	
4～6月予想							-22.9	
4～6月実績	総合	0.0	3.7	71.6	22.0	2.8	-21.1	-23.8
	卸売	0.0	0.0	50.0	50.0	0.0	-50.0	-50.0
	建設	0.0	0.0	66.7	28.6	4.8	-33.4	-33.3
	小売	0.0	4.5	90.9	4.5	0.0	0.0	0.0
	サービス	0.0	14.3	35.7	35.7	14.3	-35.7	-35.7
	製造	0.0	3.2	77.4	19.4	0.0	-16.2	-25.8
	不動産	0.0	0.0	90.9	9.1	0.0	-9.1	-9.1



- 人手の過不足については、「過剰」「やや過剰」と回答している企業が3.7%、「やや不足」「不足」と回答している企業が24.8%で、D.I.は△21.1となりました。
- 今期実績は前期実績D.I. △17.4から3.7ポイントの不足、前回調査における今期予想D.I. △22.9に対しては、1.8ポイントの不足の解消を示しました。
- 業種別では、小売業で横這いであるが、他業種で不足傾向となっています。
- 7～9月期予想D.I.は△23.8で、4～6月期実績D.I.より2.7ポイント不足を予想しています。

5. 借入金の動き

借入の実施	借入実施		借入予定		借入難易度			
	した	しない	ある	ない	容易	変わらない	難しい	該当なし
総合	30.3	69.7	30.3	69.7	10.1	68.8	12.8	8.3
卸売	50.0	50.0	40.0	60.0	0.0	70.0	30.0	0.0
建設	38.1	61.9	28.6	71.4	9.5	85.7	0.0	4.8
小売	22.7	77.3	27.3	72.7	4.5	68.2	4.5	22.7
サービス	7.1	92.9	7.1	92.9	7.1	57.1	21.4	14.3
製造	32.3	67.7	35.5	64.5	9.7	67.7	19.4	3.2
不動産	36.4	63.6	45.5	54.5	36.4	54.5	9.1	0.0



- 今期中に借入を「実施した」企業は全体の30.3%であり、全ての業種で借入を実施しています。前期調査で借入実施率34.9%に対して、今期の借入実施企業の割合は4.6ポイント減少しています。
- 今後の借入予定では、30.3%の企業が「予定あり」と回答しています。業種別では、不動産業45.5%、卸売業40.0%、製造業35.5%、建設業28.6%等となっています。
- 民間金融機関からの借入難易度について見ると、「変わらない」と回答した企業が68.8%（前回71.6%）、「容易」は10.1%（前回10.1%）、「難しい」は12.8%（前回10.1%）となっています。