

うみしん 期間:平成29年1月23日~平成29年3月31日

合併記念定期預金

個人ニューマナー限定

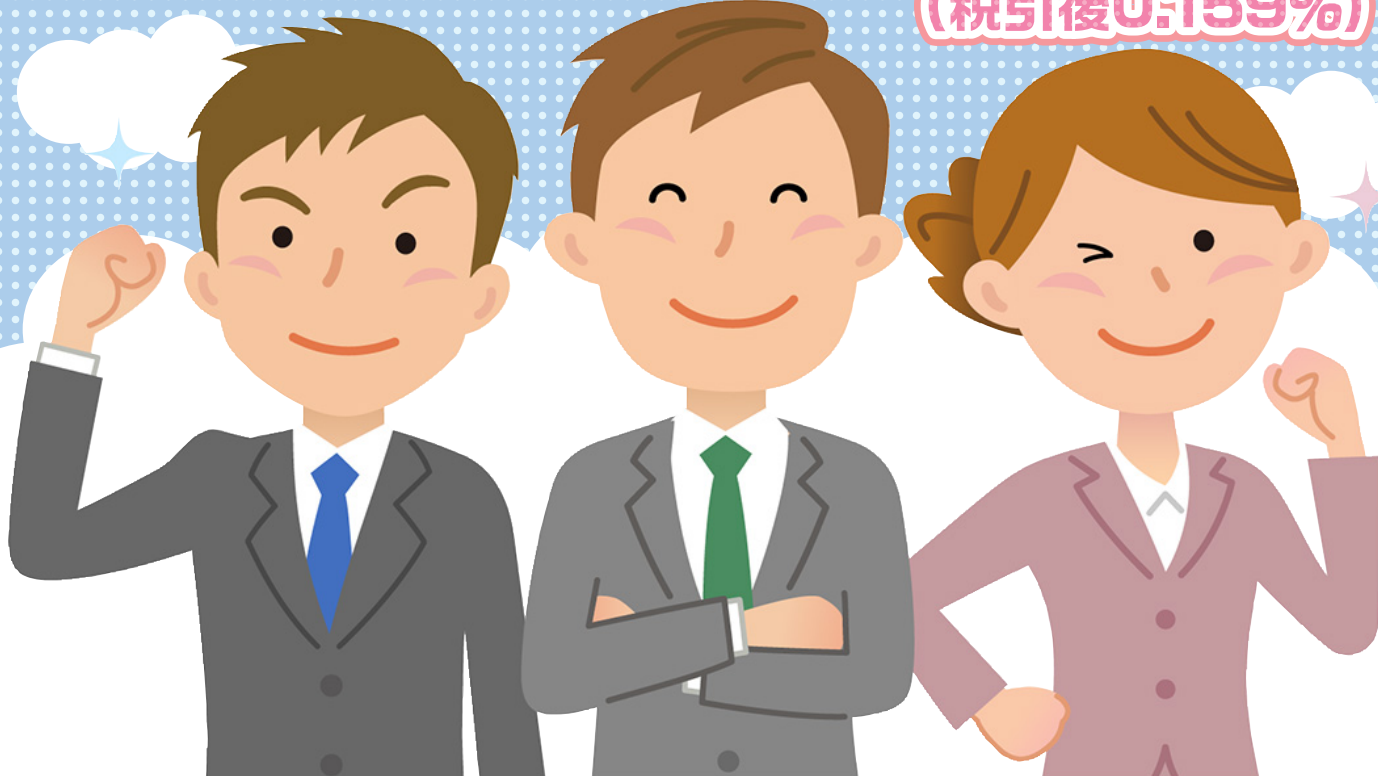
10万円以上
1,000万円以内

店頭表示金利

プラス

0.20%

(税引後0.159%)



対象者 個人のお客様に限ります。

預入期間 1年(自動継続扱)

金利 店頭表示金利に年0.20%(税別後0.159%)
※満期到来以降の金利は店頭表示金利となります。
※金利適用期間に中途解約した場合、当金庫所定の中途解約金利となります。

対象商品 スーパー定期預金または大口定期預金 預入対象 新たな資金でのお預け入れに限ります。

預入金額 10万円以上1,000万円まで 取扱店 全営業店(お一人様一店舗に限ります。)

詳しくは、店頭窓口にてお尋ねください。